

e-fix®

L'essentiel	38
Avantages du produit	39
Descriptif	40
App mobilité	43
Pack mobility plus	44
Descriptif	46
Accessoires	47
Caractéristiques techniques	50



MADE IN GERMANY



Pensé pour le transport

- Aucun composant de plus de 7.8 kg
- Poids total du système: 18.9 kg



Batterie légère et compacte

- Technologie au Lithium-ion pour une plus longue durée de vie
- Dimensions compactes, s'adapte sur la plupart des fauteuils roulants manuels
- Très légère, elle ne pèse que 2 kg



Support de batterie intelligent

- Guides intégrés pour une insertion de la batterie simplifiée
- Un "clic" et la batterie est verrouillée et prête à l'emploi, grâce au contact automatique
- Fixations utilisant des bandes de velcro ou un support de batterie



Manipulateur Innovant

- Moderne, design épuré
- Adaptation des options d'affichage, modes de conduites et réglages via le menu
- Prise en main rapide grâce aux instructions sur l'écran (textes, graphiques)
- Paramètres de conduite programmables
- LED frontale intégrée



Manipulations sans effort grâce au système aimanté EasyConnex

- Les prises se placent automatiquement, grâce aux aimants
- Branchez le manipulateur, la double commande et le chargeur se connectent automatiquement



Moteur optimisé

- Nouveau, moteur très silencieux
- Aucune résistance à la poussée pour une vraie roue-libre
- Meilleure autonomie grâce au système de récupération d'énergie durant la phase de ralentissement



Fixations

- Supports de fixations mécaniquement compatibles avec ceux de l'e-fix E25/E26



Avantages du produit

Petit, léger, maniable. L'e-fix transforme un fauteuil roulant manuel en un fauteuil électrique augmentant ainsi la mobilité et l'indépendance de son utilisateur.

Les principaux avantages en bref

- Poids max. utilisateurs 160 kg
- Le faible poids et les dimensions compactes facilitent le transport
- Usage universel simple – pour l'usage intérieur et extérieur
- Grande mobilité avec d'excellentes propriétés de conduite, même dans les espaces réduits
- Fonctionnement manuel simple par débrayage des roues motrices, deux fauteuils roulants en un.
- Technologie sobre, design dynamique, le fauteuil reste pliable
- Nombreuses fonctions de programmation
- Electronique intelligente avec fonction d'économie d'énergie et diagnostique
- Démontage rapide des composants grâce à un design modulaire
- Compatible avec la plupart des fauteuils roulants manuels.

Montage sur les fauteuils roulants

- Fauteuils roulants standard
- Fauteuils roulants légers
- Fauteuils roulants actifs
- Fauteuils roulants enfants
- Fauteuils roulants de confort
- Applications spéciales telles que :
 - porte coquille
 - fauteuils verticalisateur
 - fauteuils roulants de sport

Le système de fixation Alber permet de combiner l'utilisation de l'e-fix et du scalamobil sur un grand nombre de fauteuils roulants.

Pour toute question sur la compatibilité du système e-fix avec certains types de fauteuils roulants manuels, n'hésitez pas à contacter notre Service Clients spécialisé sur la gamme alber : 02 47 62 69 16

Notre promesse qualité - Votre sécurité

Label et institut de contrôle



TÜV Süd, Hanover

Conformité CE



Conforme à la directive UE sur les Dispositifs Médicaux

Homologué et contrôlé selon la classe d'application :

Classe A (Intérieur)

Classe B (Intérieur et extérieur)

Classe C (Extérieur)

Fonctionnement :



Débrayer la motorisation e-fix...



...et pousser manuellement



Retrait des roues motrices par système à démontage rapide



L'expérience de la mobilité – pure et simple

Profitez d'un nouveau degré de mobilité

Avec e-fix, la motorisation électrique pour votre fauteuil roulant manuel, vous pouvez couvrir de longues distances rapidement et aisément.

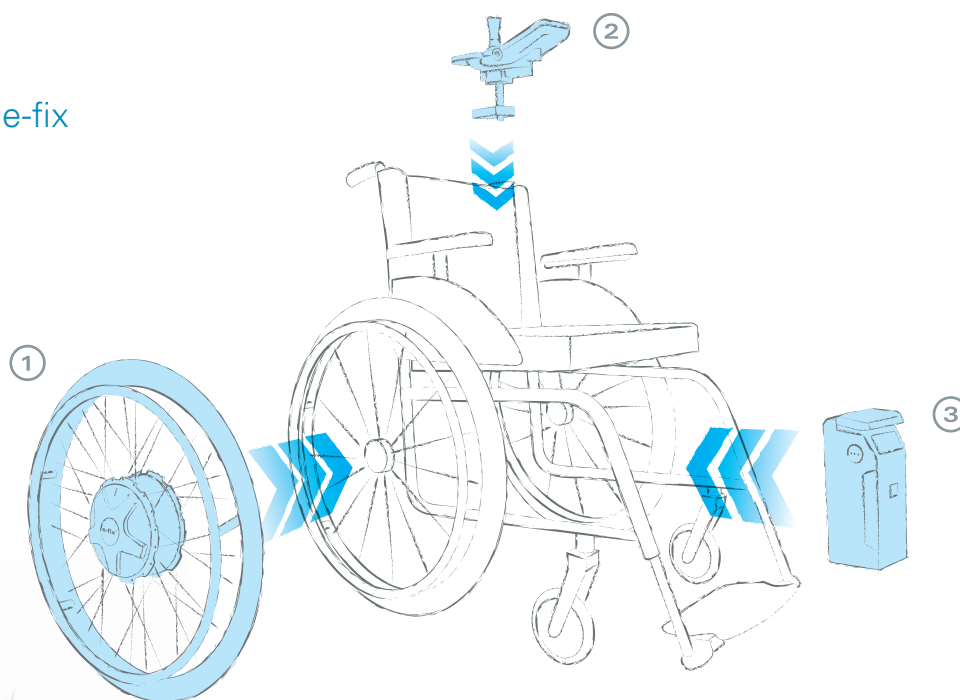
La transformation est si facile: votre Prestataire de Santé à Domicile spécialisé va échanger vos roues manuelles par des roues motorisées et installer un pack batterie avec un manipulateur, c'est tout. Les moteurs sont soigneusement dissimulés dans le moyeu des roues. La plupart des fauteuils roulants peuvent ainsi être équipés. Cela signifie que vous pouvez continuer à utiliser un fauteuil roulant qui a été adapté de façon optimale à votre besoin, avec ou sans les roues e-fix.

e-fix vous conduira sans effort vers votre destination: que ce soit à l'intérieur de votre domicile, en course, ou lorsque vous voyagerez en voiture.

Restez flexible, deux fauteuils en un!

Le e-fix est aussi très facile à pousser par une tierce personne lorsque la situation l'exige: débrayez juste les roues motrices d'un simple mouvement et votre fauteuil pourra être propulsé manuellement comme d'habitude; soit en utilisant les mains courantes ou par une tierce personne en le poussant.

Composants du e-fix



①

Puissance des roues motrices

Facile à fixer sur le fauteuil avec ses axes à démontage rapide et à l'inverse aussi facile à remettre sur le fauteuil lorsque vous devez gagner de la place durant le transport.



②

Ergonomie du manipulateur

Avec grand écran, affichage précis du niveau de batterie, caractéristiques de conduite paramétrables individuellement et touches/joystick ergonomiques.



③

PETIT ET LEGER – le Pack batterie

Suspendu sous l'assise pour sauvegarder un maximum d'espace, pour une autonomie allant jusqu'à 16 km*.

* Selon le type de fauteuil, poids de l'occupant, type de terrain. En option, pack batterie haute capacité, avec une autonomie pouvant aller jusqu'à 22 km.

Une plus grande mobilité. Comment cela fonctionne?

Simple et facile à utiliser

Il est si facile de piloter votre fauteuil avec e-fix que vous vous y habituerez aussitôt. La vitesse peut être modulée en continue de 0.6 à 6 km/h par une molette sur la commande qui est facile à faire fonctionner. A faible vitesse, le système sera extrêmement maniable. Vous pilotez et le e-fix s'occupe du reste!

De plus, le manipulateur compact vous offre un excellent confort. Il est clair, l'écran couleur rétro-éclairé affiche toutes les informations importantes, comme la capacité de batterie résiduelle et la vitesse, tout cela d'un coup d'oeil. Et si vous le souhaitez, vous pouvez paramétrer le e-fix selon vos désirs personnels en utilisant le menu de navigation intuitif. En outre, des fonctions intelligentes supplémentaires sont incluses, comme un éclairage LED intégré sous le manipulateur*, qui illumine votre chemin dans l'obscurité.

Plus de liberté dans la vie quotidienne

Les deux roues motrices puissantes et silencieuses font de e-fix un compagnon idéal à la fois pour l'intérieur et l'extérieur. Pivoter sur soi-même et manoeuvrer dans un espace confiné, ou franchir et négocier des pentes abruptes en sécurité** – ne sont pas un problème pour le e-fix.

* le code de la route en vigueur doit être respecté

** des rampes et des pentes de 20% d'inclinaison sont possibles selon le modèle de e-fix et de fauteuil roulant

Léger et pratique

Ne pesant que 2 kg, le pack batterie de votre e-fix est extrêmement léger, et il est exceptionnellement étroit également avec ses 8 cm de largeur. Grâce à son intelligente conception de montage, une main est suffisante pour l'installer ou le retirer. La plupart des fauteuils pliants peuvent même être pliés en gardant la batterie à sa place.



Écran couleur d'informations et éléments de commande conviviaux



Motorisation compacte, légère, et puissante

Personnalisable, comme votre fauteuil roulant



e-fix E36: Roues motrices plus puissantes que la version E35

Configurez votre e-fix selon vos propres besoins

e-fix peut être adapté à vos exigences. Pour qu'il soit progressif ou vif la motorisation peut être programmée individuellement (sauf dans le cas de l'utilisation d'un mode de conduite pré-défini: éco, tour, sport, 8 km/h)..

De cette façon, ses caractéristiques de conduite peuvent être adaptées à votre convenance. Le manipulateur peut être fixé en fonction des utilisateurs à gauche ou à droite.

Avec les roues motrices E36 plus puissantes et renforcées, e-fix peut être utilisé pour des personnes pesant jusqu'à 160 kg. La double commande intuitive disponible en option transforme le e-fix en une parfaite aide à la poussée et au freinage pour votre accompagnant. Il existe une gamme complète d'accessoires afin de vous rendre la vie plus facile et vous fournir plus de confort.

Gamme complète d'accessoires



1. Nouvelle Opti-box :

Permet l'utilisation d'un contacteur externe (fonction On/Off), le branchement d'un limiteur de vitesse (Speed Stop, indispensable sur un fauteuil de verticalisation) ou encore l'utilisation d'une commande spéciale.



2. Double commande intuitive: En appuyant sur le bouton, le e-fix devient une assistance électrique à la poussée et au freinage pour votre accompagnant.

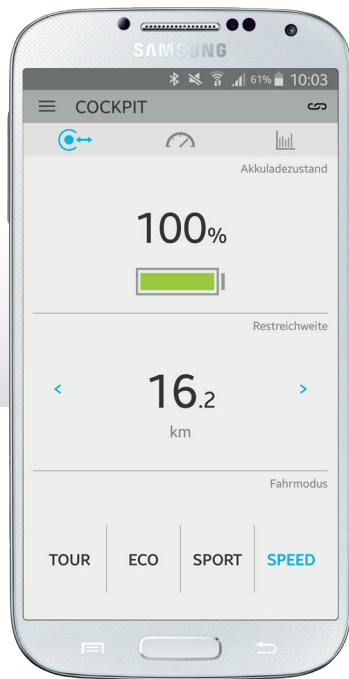


3. Escamotage du manipulateur: Vous pouvez le conduire en vous rapprochant réellement des tables.



4. Roulettes anti-bascule avec fonction béquille: Le retrait des roues e-fix est facilité.

5. et plus encore... Alber ou votre Prestataire de Santé à Domicile seront heureux de vous donner des informations détaillées sur la large gamme d'accessoires.



« Toutes les informations utiles en un coup d'oeil ! »

Le compagnon idéal pour vos trajets

Saviez-vous qu'il existe un moyen rapide de vérifier la capacité restante de vos batteries* – et voir la distance que vous pouvez encore parcourir ? Lancer simplement l'App Mobilité sur votre smartphone et voyez toutes les informations dont vous avez besoin en un coup d'oeil. L'app Mobilité vous apportera également des informations utiles sur l'utilisation quotidienne de votre e-fix.



e-fix App Mobilité :

A télécharger gratuitement dans Google Play Store et Apple Store



L'essentiel de l'App :

Guide:

- Guide de démarrage rapide
- Problèmes potentiels rencontrés avec solutions de dépannage
- Listes des distributeurs et partenaires mondiaux spécialisés

Cockpit:

- Affichage de la capacité et de l'autonomie restante
- Ordinateur de parcours
- Enregistrement d'un trajet parcouru

Vous pouvez profiter de fonctionnalités supplémentaires grâce au Pack Mobility Plus, notamment une **vitesse maximale jusqu'à 8 km/h** au lieu de 6 km/h.

Téléchargement gratuit

* Nécessite de posséder le nouveau manipulateur pour e-fix avec Bluetooth intégré ➤



Vous avez un rendez-vous en ville avec des amis ou de la famille – mais où est ce café ou vous avez rendez-vous ? Si la route le permet vous pourrez vous déplacer **jusqu'à 8 km/h (non programmable)**. Et pour être sûr de ne rien manquer, des **notifications sur l'écran** du manipulateur apparaîtront en cas de réception d'un appel ou d'un SMS. Une fois votre destination atteinte, **vous pourrez facilement ranger votre e-fix en le pilotant à distance**.

Le Pack Mobility Plus est livré avec un manuel d'utilisation et une licence permettant d'activer toutes les fonctionnalités de l'App.

Pour cela, un smartphone avec une connexion internet est nécessaire. Le Pack Mobility Plus est disponible auprès de votre prestataire.

* Avec le Pack Mobility Plus. Les lois sur la circulation routière du pays sont à respecter.

Fonctions incluses dans le Pack Mobility Plus



Vitesse : Maximum de 6 à 8 km/h (non programmable)



Télécommande : Pilotage à distance du e-fix



Téléphone : Notifications sur l'écran du manipulateur en cas d'appels ou de SMS (Fonction disponible uniquement pour les smartphones sous Android)



Disponible:
Pour Android et iOS





Vitesse.



- Augmentation de la vitesse maximale de 6 à **8 km/h**
- Nouvelle sensation de conduite dynamique avec l'e-fix
(Les lois sur la circulation routière du pays sont à respecter)



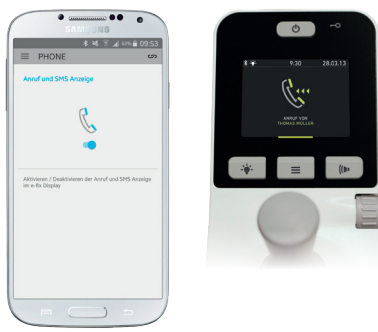
Télécommande.



- Pilotage à distance du fauteuil roulant vide via votre smartphone
- Commande au choix via le capteur d'inclinaison intégré (en inclinant légèrement le smartphone) ou un joystick virtuel



Téléphone.



- Notifications sur l'écran du manipulateur en cas d'appels ou de SMS
(Fonction disponible uniquement pour les smartphones sous Android)



Manipulateur

- Moderne, design épuré
- Ecran couleur affichant la charge et l'autonomie
- Autres fonctions accessibles par le menu
- Présélection de la vitesse de 0.5 à 6 km/h ou 8 km/h en option avec Pack Mobility Plus
- Bouton Marche/Arrêt, klaxon et éclairage frontal
- Repose-main amovible
- Il est possible de programmer ses paramètres personnalisés via d'autres options de réglage



Pack batterie

- Batterie à cellules lithium-ion longue durée
- Autonomie approximative de 16 km avec les batteries de 6.0 Ah (dépend de la surface du sol, du poids de la personne, de la température, des réglages du fauteuil)
- Facile à enlever et à remettre
- Poids: Seulement 2.1 kg
- Poignée intégrée
- En Option: Batterie de 7.5 Ah qui offre une autonomie jusqu'à 20 km avec l'E35 (Batterie 7,5 Ah de série pour la version E36)
- La batterie peut être chargée sur le fauteuil ou bien séparément.
- Contact automatique de la prise entre le manipulateur et le chargeur grâce aux aimants du système EasyConnex
- Garantie de 24 mois



Support de Batterie

- Interface intelligente entre la batterie et les deux roues motrices
- Insérez la batterie et verrouillez la en un seul " clic "
- Contact automatique avec la batterie
- Fixations à base de Velcro
- D'autres fixations sont disponibles en option
- Avec fusibles intégrés



Roue Motrice E35/E36

- Moteur, freins, transmission et embrayage intégrés dans le moyeu de la roue
- Montage et démontage de la roue sans outils
- Différentes tailles de roues sont disponibles
- Modification de l'axe à démontage rapide des roues manuelles en option
- Un simple débrayage des roues e-fix permet un fonctionnement
- manuel
- Le système e-fix augmente la largeur du fauteuil roulant d'approximativement 2 à 5 cm selon le modèle.

i Version E35

- Pour les personnes allant jusqu'à 120 kg
- Diamètre des roues 22" et 24", anti-crevaison

i Version E36

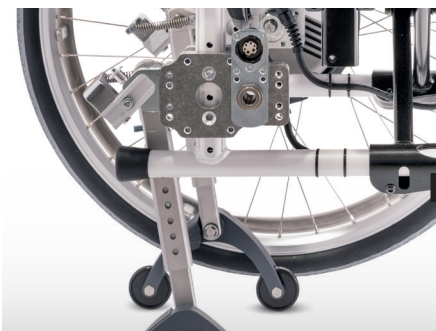
- Pour les personnes allant jusqu'à 160 kg
- Diamètre des roues 24", anti-crevaison



Chargeur automatique

- Contact intuitif vers la batterie grâce au système magnétique EasyConnex
- Charge et mécanisme d'extinction automatique
- Adaptation automatique à la tension (90 – 240 V)





Fixation de Roue

- Combinaison de la fixation mécanique pour les roues motrices et la connectique de roue.
- Merci de l'indiquer dans la commande si elle n'est pas présente.
- Merci d'indiquer le type de fauteuil roulant ainsi que la largeur d'assise.
- Pour tous renseignements sur la compatibilité des produits contactez le pôle alber par mail: alberactif@invacare.com



Fixation de la commande tierce personne

- Montage au bout des tubes de poignées de poussée du fauteuil
- Position réglable individuellement
- Le manipulateur maître est déplacé pour la personne accompagnante
- Montage à droite ou à gauche



Double commande intuitive

- Commande simple et ergonomique pour la personne accompagnante
- Les capteurs convertissent l'impulsion de commande en mouvement de propulsion
- Convient également lorsque la topographie est inégale



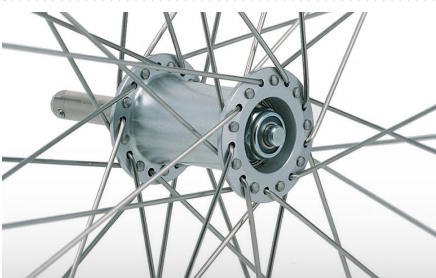
Poignée de poussée supplémentaire

- Extension pour la poignée de poussée afin qu'elle soit à la même distance que la double commande intuitive
- Recommandé pour une utilisation ergonomique de la double commande intuitive



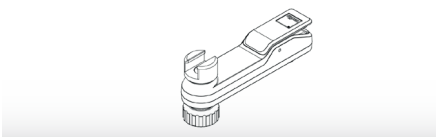
Dispositifs anti-bascule avec fonction béquille

- Amovible à démontage rapide
- Réglable en hauteur et en longueur
- Avec fonction escamotage automatique pour franchir les trottoirs et les paliers de portes
- Fonction béquille pour faciliter le retrait des roues motrices
- Les dispositifs anti-bascule sont uniquement disponibles par paire



Kit d'adaptation des roues manuelles d'origine

- La conversion concerne les roues d'origine, pour que l'axe et les roues standard puissent s'assembler dans les mêmes fixations
- Simple conversion en utilisant un adaptateur au niveau des axes des moyeux
- La conversion ne peut s'appliquer sur les roues avec freins à tambours



Bras Pivotant

- Le manipulateur pivote en restant parallèle au fauteuil, ce qui rend la conduite facile pour le passage sous la table.
- Peut être monté à droite comme à gauche.



Option de Joystick en T

- Profil ergonomique
- Largeur approximative 86 mm
- Fixation rapide



Option de Joystick Spécial

- Profil ergonomique
- Diamètre approximatif 40 mm
- Fixation rapide



Option de Joystick souple

- Profil ergonomique
- Diamètre approximatif 70 mm
- Fixation rapide



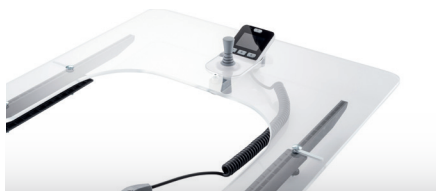
Extension pour le sélecteur de vitesse

- Agrandissement et prolongement de la molette de sélection
- Idéal pour les personnes avec des mouvements limités au niveau des mains et des doigts
- Facile à démonter



Protection de manipulateur

- Protège la main en cas de choc
- Très robuste protégeant le manipulateur
- Démontable



Tablette

- Pour fauteuils roulants avec accoudoirs
- Hauteur minimale au-dessus de la roue e-fix 6 cm
- Le manipulateur se positionne dans la tablette en son centre



Batterie supplémentaire 6 Ah

- Batterie supplémentaire pour étendre l'autonomie
- Chargement parallèle de la deuxième batterie
- Facile à remplacer
- Poids: 2.1 kg
- Sac de transport inclus



Batterie grande capacité, 7.5 Ah

- De série dans la variante de propulsion 160 kg (E36)
- Autonomie jusqu'à 20 km avec l'E35 (dépend de la surface du sol, du poids de la personne, de la température, des réglages du fauteuil)
- Poids: 2.1 kg



Sac de transport avec fixation

- Pour fixer la batterie supplémentaire à l'arrière du fauteuil roulant ou sur les poignées de poussée.
- Le Sac inclus deux bandes de Velcro courtes et deux longues.



Support de batterie fixe – Option 1

- Pour montage permanent de l'interface sur le croisillon
- Montage destiné aux fauteuils standards et fauteuils légers
- Construction Rigide

Support de batterie fixe – Option 2

- Pour montage permanent du support sur le châssis
- Montage destiné aux fauteuils rigides, de confort ou verticalisateurs
- Construction Rigide



Protège- rayons

- Protège-rayons 22", transparents, sans décor
- Protège-rayons 22", décor "Alber"
- Protège-rayons 24", transparents, sans décor
- Protège-rayons 24", décor "Alber"



Aide au débrayage

- Spécialement conçu pour les utilisateurs ayant une déficience motrice des mains/doigts
- Facilite le débrayage/embrayage de la roue motorisée
- Facile à démonter
- De série pour la version 160 kg (E36)



Prise de charge externe

- Inclus une prise universelle
- Permet un chargement moins contraignant de la batterie
- Peut-être positionné n'importe où sur le fauteuil



Opti-box

- Interface d'extension pour la connexion simple de:
 - Commandes spéciales
 - Contacteur speed stop/limitateur de vitesse
 - Contacteur marche/arrêt externe
 - Alimentation électrique externe (24 V)



Speed stop/Limitateur de vitesse

- Pour adapter l'e-fix sur les fauteuils verticalisateurs
- Réduit la vitesse ou empêche le déplacement lorsque l'interrupteur speed stop/limitateur de vitesse est activé
- Opti-box nécessaire pour la connexion (en option)



Interrupteur Marche/arrêt externe

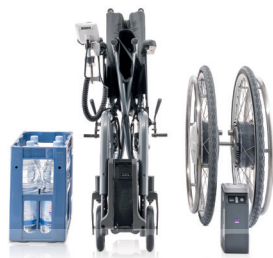
- Pour éteindre/allumer l'e-fix facilement
- Large bouton, pas de positionnement spécifique nécessaire
- Opti-box nécessaire pour la connexion (en option)



Une technologie pratique en mouvement

Vous pouvez compter sur e-fix.

Si petit. Si facile.



Faible poids, pas d'outils nécessaires. Pour le charger dans un véhicule, utilisez les systèmes à démontage rapide et retirez les composants e-fix du fauteuil. Aucune partie ne pèse plus de 7,8 kg et tout trouve sa place à l'arrière de n'importe quel véhicule. Votre e-fix est tout aussi rapide et facile à remonter arrivé à votre destination.

e-fix est un produit Alber, le spécialiste des aides à la mobilité conviviales et portables. Des institutions indépendantes ont testé et évalué positivement la longévité, la qualité et la robustesse du e-fix.

Notre plus importante priorité sont les tests de sécurité, par exemple, par le TÜV, le groupe de Contrôle Technique Allemand ou par le CERAH EN France, qui certifient la sécurité des produits en conformité avec les directives pour les produits médicaux. Avec Alber, vous obtenez toujours une sécurité avec des produits éprouvés selon les directives en vigueur sur les dispositifs médicaux.



●●● FABRIQUE EN ALLEMAGNE

Un produit exceptionnel peut être reconnu grâce à ses astucieux détails

Ne pesant que 2 kg, le petit pack batterie au lithium-ion est particulièrement léger et facile à manipuler. Sa longue durée de vie et ses 24 mois de garantie constructeur permettent d'apporter de la sérénité lors des déplacements.

Grâce à son système de connection magnétique EasyConnex, le manipulateur et le chargeur sont faciles à connecter. Le contact automatique de la batterie est particulièrement utile pour une utilisation quotidienne.



e-fix:foire aux questions

Puis-je utiliser e-fix sur mon fauteuil?

Le e-fix peut être utilisé avec la plupart des modèles de fauteuils roulants. Les fixations pour attacher les roues électriques sont fixées sur le châssis du fauteuil roulant.

A quelle vitesse roule le e-fix?

Vous pouvez faire varier en continu la vitesse maximum du e-fix entre 0,6 et 6 km/h ou 8 km/h avec le Pack Mobility Plus). Ainsi vous pouvez trouver votre vitesse optimale de déplacement en sécurité. Ce paramètre peut être adapté de façon détaillée par votre Prestataire de Santé à Domicile pour répondre à vos besoins individuels.

Combien existe-t-il de versions de e-fix?

Le e-fix a été conçu pour des personnes pesant jusqu'à 120 kg. La version avec des roues renforcées et surdimensionnées en option peut être utilisée par des personnes pesant jusqu'à 160 kg. La version standard du e-fix possède des roues de diamètres 22" ou 24".

Est-ce que le e-fix aidera ma personne accompagnante?

Oui! La commande tierce personne qui est proposée en accessoire permet d'installer le manipulateur maître sur les poignées de poussée du fauteuil roulant. L'option double commande intuitive permet à la tierce personne de pousser le fauteuil plus facilement.

Jusqu'ou puis-je aller avec une simple charge de batterie?

Selon le poids de l'occupant, le type de terrain, la température, les réglages du fauteuil et la surface du sol, une charge batterie permet d'atteindre 16 km. Vous pouvez atteindre les 22 km avec l'option pack batterie haute capacité. Sinon, une batterie supplémentaire est une autre bonne solution pour augmenter l'autonomie.

Comment le e-fix peut faire face à une pente ou une rampe raide?

Le e-fix peut gérer des pentes jusqu'à 20%, selon les réglages du fauteuil, le poids de l'occupant et le sol. **

Est-ce que le e-fix peut être embarqué en voiture?

Oui! La structure modulaire le permet. Tous les composants du e-fix peuvent être démontés du fauteuil sans avoir besoin d'outils, pour économiser de l'espace lorsqu'il est chargé à l'arrière d'un véhicule.

Quel est le poids du e-fix?

Roues motrices	7.8 kg par roue
Pack batterie	2.0 kg
Manipulateur	0.6 kg
Interface	0.7 kg
Poids total	18.9 kg

e-fix est un dispositif médical approuvé. Votre Prestataire de Santé à Domicile de produits médicaux sera heureux de répondre à vos questions éventuelles au regard du remboursement.

e-fix est conforme à la directive de la communauté européenne 93/42/EC et à la directive EC modifiée 2007/47/EC concernant les dispositifs médicaux.

Notre qualité est votre garantie de sécurité! Certifié aux dernières normes énoncées dont la norme ISO 9001: 2000 et ISO 13485: 2003 pour les dispositifs médicaux. La fabrication de nos produits, respectueuse de l'environnement est assurée par notre système de gestion environnementale, certifié selon la norme ISO 14001: 2004.

Information sur les poids	e-fix E35	e-fix E36
Poids max. utilisateur:	120 kg*	160 kg*
Poids max. total:	170 kg*	210 kg*
(incl. e-fix, le fauteuil roulant, l'occupant)		

* Les poids peuvent varier selon le fauteuil roulant, les accessoires et l'aptitude de la personne à utiliser le dispositif.

** Montées et descentes possibles jusqu'à 20%, selon le modèle du e-fix et du fauteuil roulant